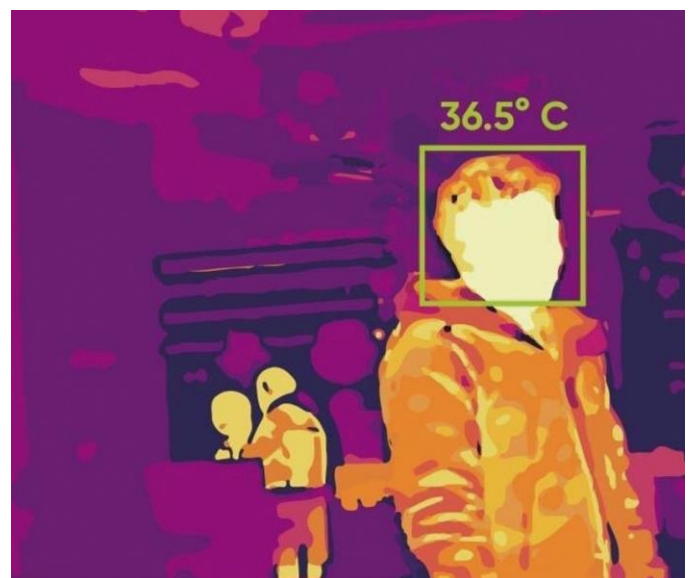


Caméras thermographiques pour la mesure de la température

Bodelec présente les nouvelles caméras thermographiques pour le contrôle de la température. Ces caméras sont **capables d'analyser avec une grande précision la température corporelle des personnes, permettant ainsi de détecter instantanément des cas de fièvre**. Ces caméras sont actuellement installées de façon massive sur les sites à forte fréquentation (supermarchés, hôtels, transports, hopitaux), comme mesure afin de freiner la propagation du coronavirus (COVID-19)



Ces caméras thermographiques ont un algorithme très avancé et performant pour la mesure de température de haute précision. De plus, il **intègre une intelligence artificielle basée sur la détection faciale**. Cela permet de **filtrer tout type de fausse alarme** générée par d'autres émetteurs de chaleur (cigarettes, cafés, ampoules, etc.).



Types de solutions pour la mesure de la température corporelle

Dans la plupart des cas, la détection de la température peut être affectée par la zone d'exposition à laquelle nous sommes soumis pour effectuer cette mesure. Pour ce faire, Bodelec propose trois solutions adaptées à différents environnements de mesure.

Système de mesure de température avec caméra portable

La première solution consiste en un outil de mesure portable basé sur une **caméra thermographique avec possibilité de détection jusqu'à 1 mètre de distance et avec une précision jusqu'à $\pm 0,5^{\circ}\text{C}$** . Sur l'écran de la caméra elle-même, vous pouvez voir la température des personnes qui passent devant la caméra à tout moment en temps réel.



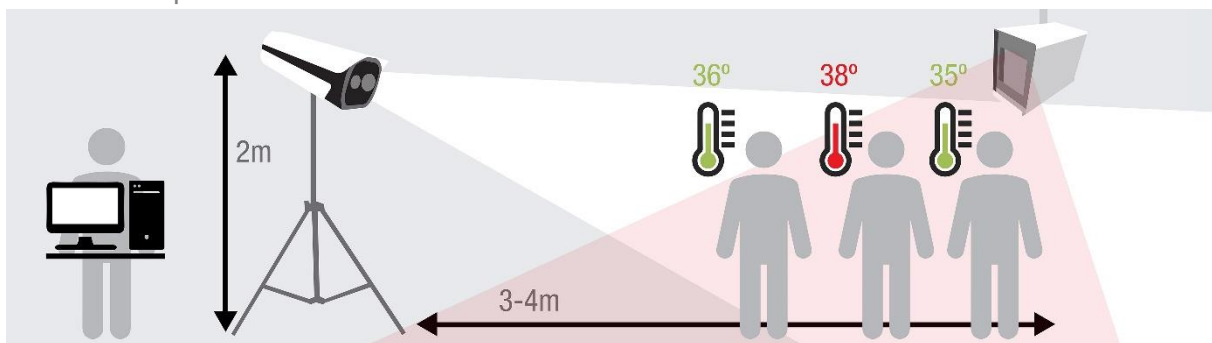
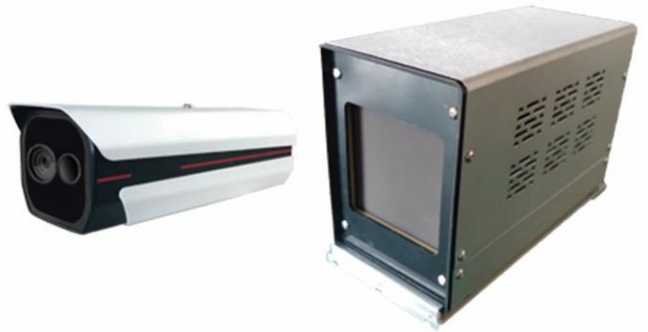
Caméra thermique Dual + logiciel de gestion et de supervision

La deuxième solution est basée sur une **caméra dual thermographique pour la détection de la fièvre capable de mesurer la température avec une précision de $\pm 0,5^{\circ}\text{C}$ à une distance comprise entre 4 et 9 mètres**. La caméra intègre un algorithme basé sur l'intelligence artificielle pour la détection des visages et une alarme sonore qui sera activée lorsque la température mesurée sur un visage dépasse l'alarme préconfigurée. Cette technologie offre un rapport qualité-prix assez optimisé dans le domaine des caméras thermographiques, car elle offre une détection et mesure de la température faciale de jusqu'à 30 visages à la fois avec une très grande précision.



Caméra Dual thermographique, Blackbody et logiciel de gestion et de supervision

Avec cette troisième solution, nous proposons un système de mesure encore plus précis que les précédents. Cette solution est basée sur une **caméra thermographique dual IP avec détection de visages et mesure de la température corporelle, ainsi qu'un système de calibrage**. L'élément de calibrage, connu sous le nom de «Blackbody», émet en permanence et avec très peu de tolérance un rayonnement infrarouge précis que la caméra capte et utilise comme référence, restant ainsi calibrée à tout moment. De cette façon, le système de mesure atteint une précision allant jusqu'à $\pm 0,3^{\circ}\text{C}$. Cette solution est recommandée pour une détection extrêmement précise de la fièvre dans les zones les plus fréquentées, car elle permet des détections à partir de 3 à 4 mètres de distance.



Bodelec offre des dispositifs hautement fiables de fabricants leaders dans le secteur de la vidéosurveillance professionnelle et de la sécurité, c'est pourquoi ceux-ci disposent des certificats CE nécessaires. Ces différentes solutions sont entièrement adaptées aux besoins de chacun de nos clients. C'est pourquoi nous soulignons que le choix de chaque solution dépendra des principales caractéristiques que nous avons vues précédemment, pour obtenir les résultats attendus. Pour toute information complémentaire, n'hésitez pas à contacter notre équipe commerciale

Délai de livraison : 10 Jours .

Bode Daniel +32495775262

Distribode SPRL Tel : +3243553330 Fax : +3243553335

bodelec@bodelec.com

www.bodelec.com