

BODELEC

DESIGN & TECHNOLOGY

B0130



- Boite de connexions
- Pour caméras bullet ou dômes
- Convient pour une utilisation en extérieur
- Installation dans un plafond ou un mur
- Passage de câble

Aluminium

filetage du tube G 3/4"

Charge maximale 3 Kg

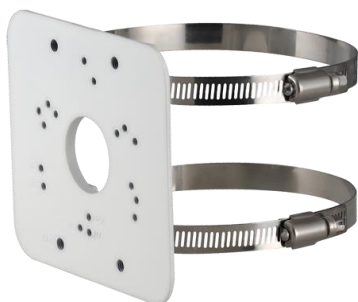
Protection IP66

41 mm (H) x 124 mm (Ø)

Couleur Blanc

350 g

B0152E



- Support pour mâts / réverbères
- Pour caméras bullet ou dômes
- Rang diamètre 80~150 mm
- Adapté pour une utilisation extérieure
- Couleur blanche
- Passage de câble

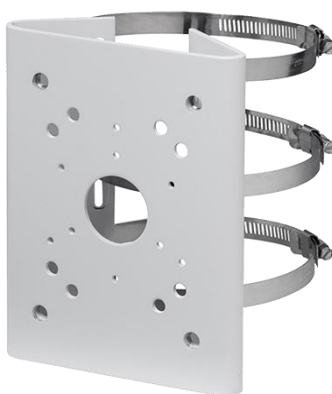
Aluminium

114 mm (H) x 125.6 (L) x 20 (Pr)

270 g

Longueur réglable

B0150 PFA



- Support pour mâts / réverbères
- Pour caméras dômes motorisés
- Rang diamètre 103~127 mm
- Adapté pour une utilisation extérieure
- Couleur blanche
- Passage de câble

170 (H) x 130.4 (L) x 45 (Pr) mm

93,05 gr

Utilisation Apte pour intérieur/extérieur

Acier galvanisé

Il reste fixé au support de mur de la caméra à travers de 4 vis incluses. Il est ancré au mât ou lampadaire à 3 flasques métalliques, à haute résistance avec une gamme de diamètres de 103 ~ 127 mm .Il peut s'installer sur n'importe quelle surface cylindrique qui se trouve entres ces dimensions.